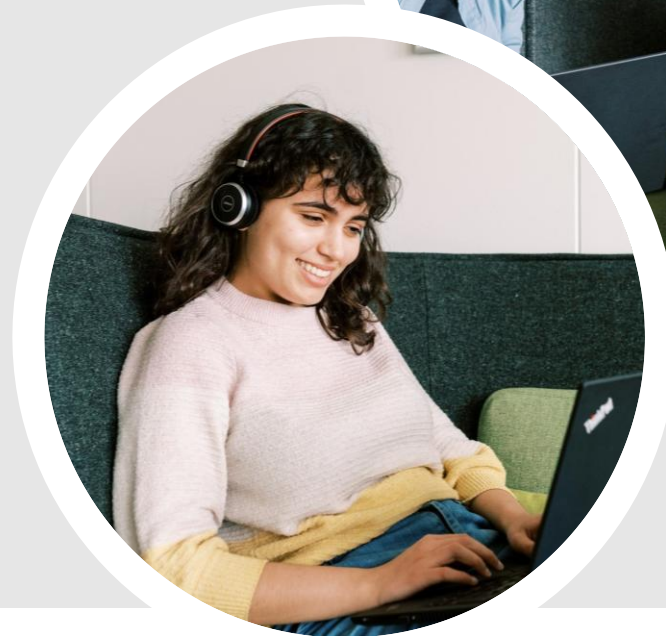


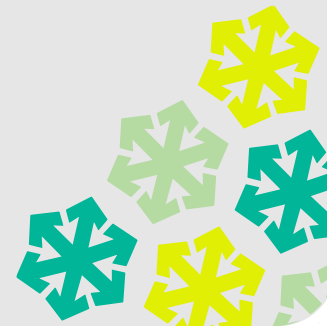
Sulasolin ja Siviksen koulutusyhteistyö

25.5.2026



Tänään kuulet isoista uudistuksista!

- Koulutusten periaatteita
- Hyvästi Sivilisverkko! Mitä tapahtuu kesän lopulla?
- Kierros uudella Siviskampuksella



Sivis on järjestöjen oppilaitos

Opintokeskus Sivis on valtakunnallinen vapaan sivistystyön oppilaitos. Järjestämme ja toteutamme koulutusta yhdessä jäsenjärjestöjemme kanssa. Edistämme koulutuksen avulla aktiivista kansalaistoimintaa, demokratiaa ja kansalaisyhteiskunnan toimintaa.



Vuosittain

600 kansajärjestäjää

6000 koulutusta

100 000 osallistujaa

koulutusta **kaikissa**
maakunnissa ja
250 kunnassa



OpintokeskusSivis.fi

Kuoron yhteiskoulutus Siviksen kanssa on oppilaitostoimintaa

- Kun järjestätte koulutuksen Siviksen taloudellisella tuella, siitä tulee osa Siviksen opetussuunnitelmaa (huom. Koulutus ei voi olla kahden oppilaitoksen opetussuunnitelmassa)
- Koska olemme oppilaitos, raportoimme koulutus- ja osallistujatiedot Tilastokeskukselle ja Opetushallitukselle.
 - Tästä syystä keräämme teiltä täydelliset osallistujatiedot
- Kuoron on lisättävä koulutusten markkinointimateriaaliin Opintokeskus Siviksen logo

Koulutus yhdessä Siviksen kanssa

- Koulutuksilla on aina opinnollinen tavoite ja kouluttaja. Koulutuksen tulee tähdätä siihen, että osallistujat oppivat sen aikana jotakin ennalta määriteltyä, eli koulutukselle on laadittu osaamistavoitteet. Tapahtumat ja konserttiesiintymiset eivät ole koulutusta.
- Koulutukset ovat suunnattu aikuisille ja ne toteutetaan ryhmäopetuksena. Alaikäinen voi osallistua koulutukseen.
- Opetustunti 45 min (kouluttajan opetustuntien mukaan)
- v. 2026 tuki max. 35 €/tunti (max. 55 % koulutuksen kuluista)
- Sulasol Siviksen jäsenjärjestönä määrittelee järjestön sisäiset tuntien käyttämisen pelisäännöt. Edellytämme, että kuorot käyttävät vain niille annettuja tunteja.

Osallistujatietojen kerääminen

- Kaikista Siviksen kanssa yhteistyössä järjestettävistä koulutuksista kerätään laajat osallistujatiedot.
- Osallistujatietojen kerääminen käy helpoiten Siviskampuksen kautta. Jos koulutukseen ilmoittaudutaan tätä kautta, osallistajat täyttävät kaikki ilmoittautumisen yhteydessä tarvittavat tiedot. Vaihtoehtoisesti voitte käyttää omaa ilmoittautumisjärjestelmää, jolloin koulutuksen vastuuhenkilön tulee lisätä osallistujista alla olevat tiedot Siviskampukseen.
 - etu- ja sukunimi
 - sähköpostiosoite (jos on)
 - Sukupuoli (mies, nainen, muu, en halua kertoa)
 - Ikä (HUOMIO: TÄMÄ MUUTTUU SIVISVERKOSTA!)
 - koulutustausta (perusaste tai vähemmän, toinen aste, korkea-aste),
 - pääasiallinen toiminta (työllinen, työtön, opiskelija, eläkeläinen) ja
 - äidinkieli (suomi, ruotsi, englantia, saame, venäjä, viro, arabia, somali, ukraina, muu).
- MUUTOS: Siviskampukselle pitää joka kerta kirjata tiedot uudelleen ilmoittautuessa tai raportoitaessa.

Nämä asiat eivät ole tukikelpoisia

- Harjoitukset ulkomailla kilpailuiden tai katselmusten aikana (koulutuksen tulee tapahtua Suomessa)
- Osallistuminen esim. Kuorojen kierroksen kaltaiseen tapahtumaan, eikä esiintymisiin
- Päällekkäinen tuki. Jos saatte hakemaanne kurssiin tukea muualta (kansalaisopistolta), tämä ei ole sallittua. Siviksen valtionosuutta ei myöskään voi käyttää tällöin ylijääviin kuluihin kuten nuotteihin.
 - Sivis-tunnit eivät saa näkyä toisen oppilaitoksen ohjelmassa eivätkä esim. oppaissa
 - Edellytämme, että Sivis-koulutus on opistokoulutuksesta täysin irrallaan eikä esim. niin, että harjoituksesta on 2 tuntia opiston ja 1 Siviksen kanssa toteutettua.

Koulutus on järjestetty yhteistyössä Opintokeskus Siviksen kanssa

- Kerro opiskelijalle:

Opintokeskus Sivis on valtakunnallinen vapaan sivistystyön oppilaitos. Järjestämme ja toteutamme koulutusta yhdessä jäsenjärjestöjemme kanssa. Kuoromme/orkesterimme on Sulasolin kautta Siviksen jäsen.

- Siviskampus on Siviksen koulutuksenhallintajärjestelmä ja osallistujat saavat osallistumaansa koulutukseen liittyviä viestejä.
- [Siviksen logot koulutuksen markkinointiin ja yhteistyödiä](#)

Muista kertoa
yhteistyöstä ja
laita Siviksen
logo näkyviin!



Yhteistyötä Siviksen kanssa Kampuksella

- Sulasolilla ja kuoroilla on SivisKampuksella yhteistyötila, jossa näkee mm. sen, mitä yhteistyöstä on sovittu.
- Kaksi keskustelualuetta:
 - Kaikkien yhteinen, jossa voi kysyä koulutuksen toteutukseen liittyviä asioita
 - Yksityisviestit yhteyshenkilölle.
- Suosittelemme, että käytätte ensisijaisesti näitä kanavia yhteydenottoihin ja erityisesti yhteistä kanavaa, sillä kuoroilla on paljon samanlaisia kysymyksiä ja yhteisellä alueella voimme oppia toisiltamme.

Koulutuspohja suunnittelun perustana SivisKampuksella

- SivisKampuksella koulutukset lisätään valmiista koulutuspohjista, joissa on perustiedot ja oppimistavoitteet. Muokkaat ne oman kuorokoulutuksen tarpeisiin sopivaksi.
- Lisää mm. päivämäärät, koulutuspaikka, kouluttajan tiedot jne. muuttuvat elementit.
- UUTTA: Toivomme, että merkitsette koko syys-/kevätkauden yhdeksi koulutukseksi. Samaan koulutukseen voi sisältyä esim. viikkoharjoituksia ja leirien kaltaisia intensiivijaksoja.

Tuntihaku 2027

- Tuntihaku ensi vuodelle toteutuu perinteiseen tapaan syys-lokakuussa ja tulokset saatte marraskuussa
- Haku tapahtuu Sulasolin kautta. Seuratkaa Sulasolin viestintää!